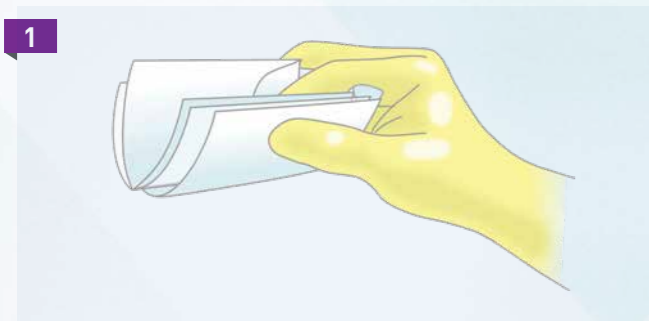


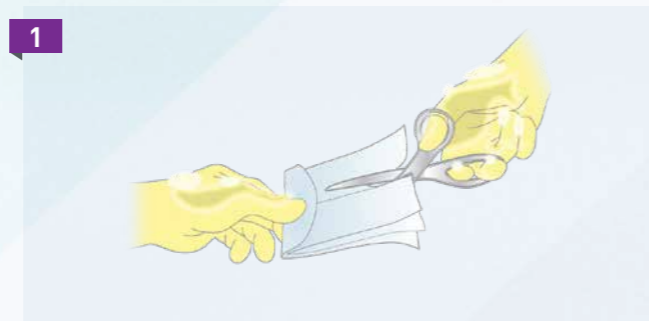
SEPRAFILM Full Sheet Application

Die „Taco“-Technik

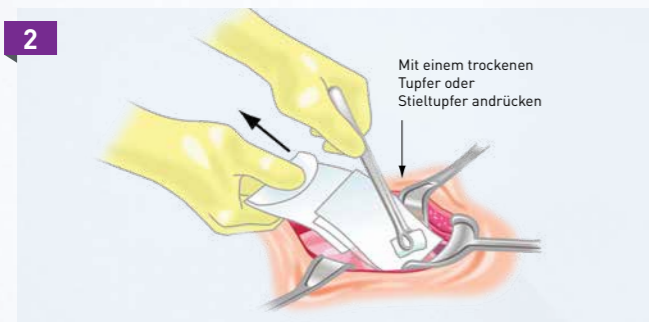


1 Den Rand der SEPRAFILM-Membran freilegen (1-2 cm)

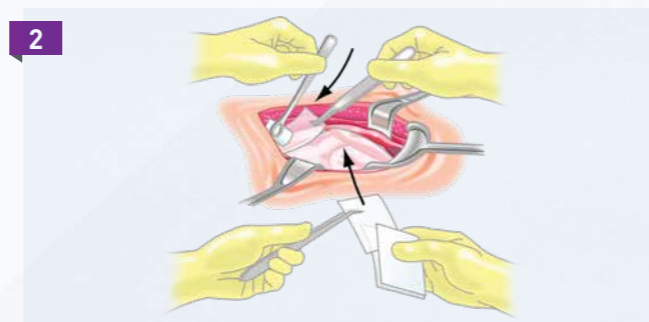
Die „Quilting“ Technik



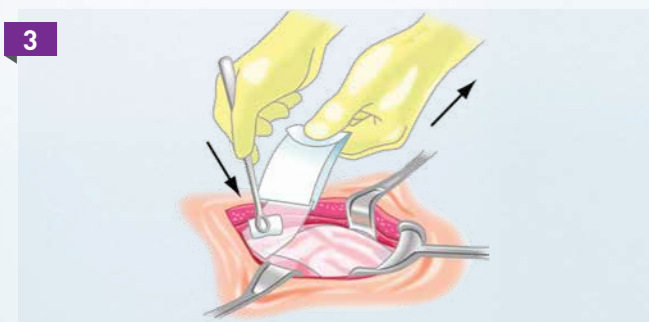
1 SEPRAFILM zusammen mit der umschließenden Hülle zuschneiden



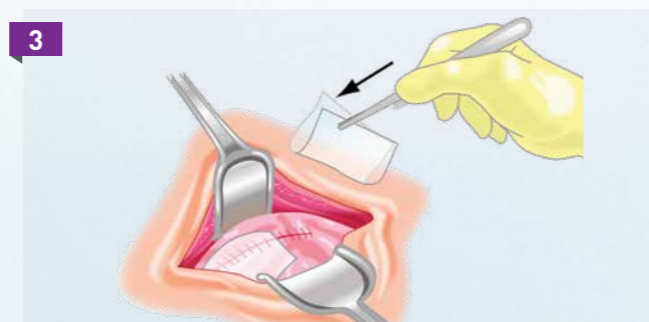
2 Den freigelegten Teil von SEPRAFILM an das gewünschte Gewebe anhaften lassen



2 SEPRAFILM aus der Hülle nehmen und applizieren



3 Hülle entfernen



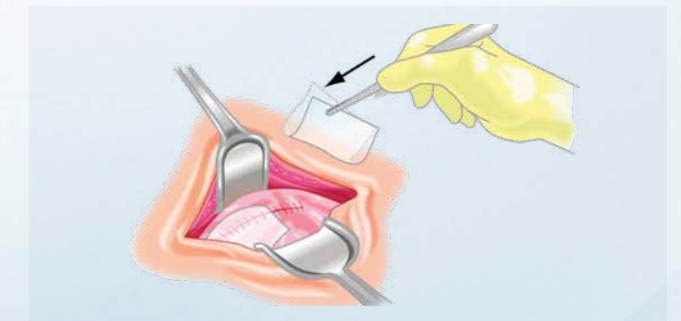
3 Kann zum leichteren Einführen gebogen werden

Tipps für die Handhabung

SEPRAFILM lässt sich:



Auf die gewünschte Form und Größe zuschneiden



Biegen oder rollen



An die gewünschte Kontur anpassen

Allgemeine Anmerkungen und Gebrauchsanweisung

- Darauf achten, dass SEPRAFILM, Handschuhe, Instrumente und Applikationsstelle trocken sind.
- Ein trockenes Tuch bereitlegen, um feuchte Handschuhe und Instrumente vor der Handhabung von SEPRAFILM abzutrocknen.
- Einen Kontakt mit unerwünschten Gewebeoberflächen mit einer standardmäßigen Spüllösung lösen.
- Zur Applikation von SEPRAFILM können Sie trockene Instrumente, die Produkthülle, trockene Handschuhe oder eine Kombination dieser Hilfsmittel verwenden.

BESCHREIBUNG

Die Seprafilm® Adhäsionsbarriere (Seprafilm) ist eine sterile, bioresorbierbare, durchsichtige Membran, die aus zwei chemisch veränderten anionischen Polysacchariden, Natrium-Hyaluronat (HA) und Carboxymethylcellulose (CMC), besteht.



INDIKATION

Seprafilm ist als Hilfsmittel in der Abdominal- und Beckenchirurgie vorgesehen, um die Inzidenz, das Ausmaß und den Schweregrad postoperativer Verklebungen an der Platzierungsstelle zu reduzieren sowie bei Platzierung im Abdomen eine adhäsive Dünndarmobstruktion zu reduzieren.

BEABSICHTIGTE ANWENDUNG

Seprafilm sollte an Stellen mit Gewebe und Organstrukturen in der Bauch- und Beckenhöhle, die möglicherweise zu Adhäsionen neigen, angewendet werden, um so als temporäre Barriere zu dienen, die gegenüberliegende Gewebeflächen auseinanderhält.

Optimiert für den OP-Alltag: Die Seprafilm-Formate

Bestellinformationen	Seprafilm Full Sheet	Seprafilm Half Sheet
Artikelnummer	430103	664103
Inhalt pro Folienbeutel	 1 Membran	 1 halbe Membran
Membrangröße	12,7 cm x 15,2 cm	12,7 cm x 7,6 cm
Packungsgröße	10 Folienbeutel	5 Folienbeutel
PZN	16701271	16701265

GEGENANZEIGEN

Seprafilm ist bei Patienten mit bekannter Überempfindlichkeit gegen Seprafilm und/oder einen der Bestandteile von Seprafilm kontraindiziert.

WARNHINWEISE

Seprafilm muss gemäß der Gebrauchsanleitung verwendet werden. Die entsprechenden Anweisungen sind vor dem Gebrauch durchzulesen. Seprafilm wird steril geliefert und darf nicht resterilisiert werden. Die Membran ist nur für den einmaligen Gebrauch vorgesehen. Geöffnete und nicht verwendete Seprafilm-Beutel sind in jedem Fall zu entsorgen. Es wird nicht empfohlen, Seprafilm direkt um eine frische intestinale Anastomosen- oder Klammernaht zu wickeln. Aus klinischen Versuchsdaten zu Seprafilm geht hervor, dass ein derartiger Einsatz zu einem erhöhten Risiko von Vorkommnissen im Zusammenhang mit Anastomosenlecks (Fistel, Abszess, Leck, Sepsis und Peritonitis) führen kann. Wenn Seprafilm an einer anderen Stelle im Abdomen appliziert wurde, hatte dies keinen Einfluss auf die Häufigkeit dieser Vorkommnisse. Bei Patienten, die sich aufgrund von Ovarial-, primären Peritoneal- oder Eileitermalignomen einer Operation unterziehen müssen, wurde berichtet, dass bei der Anwendung von Seprafilm ein erhöhtes Risiko von intraabdominellen Flüssigkeitsansammlungen und/oder Abszessen besteht, insbesondere wenn eine umfangreiche Debulking-Operation erforderlich war.

Falls Sie Fragen haben oder zusätzliche Bestellinformationen benötigen, wenden Sie sich bitte an Ihren Baxter-Außendienstmitarbeiter.

Advancing the art of healing

Baxter, Advancing the Art of Healing und Seprafilm sind Marken von Baxter International Inc.

BIOB00025EP1220 / DCH-AS30-200002



Baxter

Deutschland
Baxter Deutschland GmbH
Edisonstraße 4
85716 Unterschleißheim
Tel +49 89 31701 0
info_de@baxter.com
www.baxter.de

Österreich
Baxter Healthcare GmbH
Stella-Klein-Löw-Weg 15
1020 Wien
Tel +43 1 71120 0
info_austria@baxter.com
www.baxter.at

Schweiz
Baxter AG
Thurgauerstrasse 130
8152 Glattpark (Opfikon)
Tel +41 44 908 50 50
info_ch@baxter.com
www.baxter.ch